

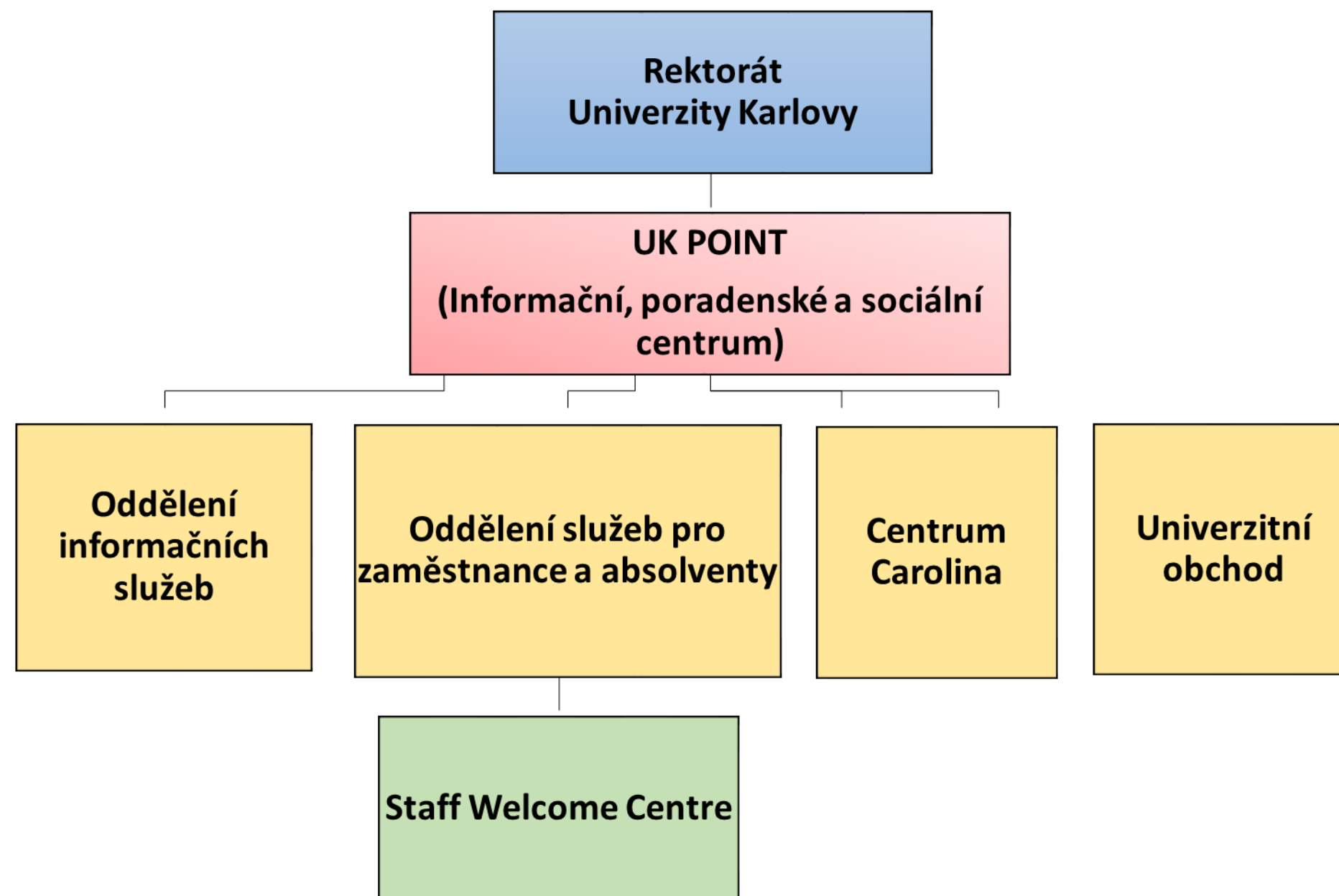
UNIVERZITA KARLOVA

Stav k červnu 2020



CU Staff Welcome Centre

- v rámci Operačního programu Výzkum, vývoj a vzdělávání
- výzva: Rozvoj kapacit pro výzkum a vývoj II- tzv. RKV II
- období 2020 – 2022



Tým SWC



Mgr. Ludmila Součková - vedoucí UK Point

Mgr. Simona Teplá – Staff Welcome Centre

Bc. Heda Kulísková- Staff Welcome Centre

Celetná 13, Praha 1



Cíle SWC

- poskytovat zázemí a podporu přijíždějícím VaV a akademickým pracovníkům ze zahraničí
- sjednotit legislativní rámec přijímání pracovníků ze zahraničí
- zprofesionalizovat a zefektivnit procesy
- poskytovat metodickou podporu pracovníkům UK
- vytvořit funkční web, sharepoint pro sdílení



Pomoc se zajištěním pobytových legislativních formalit před i po vstupu do ČR

= Dlouhodobý pobyt za účelem vědeckého výzkumu

- komplexní informace, jak postupovat
- specifikace na konkrétní zemi (rejstřík trestů, legalizace dokumentů aj.)
- kontrola shromážděných dokumentů před podáním na zastupitelský úřad
- ohlašovací povinnost na pracovišti MV ČR, odebrání biometrických údajů – EURAXESS
- hlášení změn na MV ČR, rodné číslo, občanství aj.



Služby SWC

Pomoc s hledáním ubytování

- v rámci volných univerzitních kapacit
- ubytování komerčního typu- seznam odkazů v AJ
- zprostředkování Potvrzení o zajištění ubytování pro účely MV ČR
- hlášení změn k MV ČR – povinnost cizince



Kurzy českého jazyka pro cizince

- v rámci univerzitních kapacit zdarma
- spolupráce s ÚJOP UK
- individuální či skupinové lekce
- kontakt přes nás



Pomoc se zajištěním lékařské péče a zdravotního pojištění

- lékařská péče- kontakty na anglicky mluvící lékaře
- cestovní zdravotní pojištění před příletem
- zdravotní pojištění rodinným příslušníkům



Služby SWC

Pomoc s vyhledáním školského zařízení pro děti

- informace o systému vzdělávání v ČR
- kontakt na MŠ UK – Praha, Hradec Králové
- kontakty na anglicky mluvící školská zařízení
- pomoc se zprostředkováním



Různé životní a pracovní situace

- pomoc s praktickými záležitostmi (založení bankovního účtu, základní daňové poradenství, MHD aj.)
- pomoc při nástupu na UK (registrace do knihovnického systému UK, průkaz zaměstnance aj.)
- pomoc s orientací v univerzitním/českém prostředí
- workshopy / semináře pro cizince a jejich rodiny



Služby SWC pro stávající zaměstnance UK

- poradenství a podpora při procesu zaměstnávání cizinců v ČR
- překlady dokumentů do angličtiny zdarma- relevantní dokumenty pro celou fakultu /univerzitu
- Sharepoint SWC pro sdílení dobré praxe, aktualit v legislativě, překladů pracovních-právních dokumentů
- pravidelné vzdělávací semináře související s internacionalizací na půdě UK
- inzerce volných pracovních pozic na portálu Euraxess



Služby SWC pro stávající zaměstnance UK

Registrace UK k odvodům sociálního pojištění – formulář A1

- problematika souběžně vykonávané činnosti ve více státech EU
- „Potvrzení o příslušnosti k právním předpisům sociálního zabezpečení“
- nyní stále v kompetenci RUK (Ekonomický odbor)
- SWC nebyly schváleny finance v projektu- 0,- Kč
- návrh SWC - sdílená databáze zemí, kde je UK registrována
 - centrální bod pro získání informací o registracích UK
 - princip vzájemné výpomoci



- SWC vede od 1.1.2020
- rychlý přehled o počtu osob / národnosti / fakultě, kteří využily služeb centra
- vyhodnocení nejčastějších potřeb cizinců

Ke dni 17.6. 2020 evidováno:

- 287 dotazů
- nejčastější země původu: USA, Taiwan, Itálie, Rusko
- nejčastější typ dotazů: ubytování, pobytová / vízová agenda, překlady, kurzy češtiny
- 1/3 dotazů přímo od vědců ze zahraničí, 2/3 dotazů od kolegů z UK



Kontakty

Web: www.swc.cuni.cz

E-mail: swc@cuni.cz

Adresa: Celetná 13, 116 36 Praha 1

Mgr. Simona Teplá

tel.: + 420 224 491 898

e-mail: simona.tepla@ruk.cuni.cz

Bc. Heda Kulísková

tel.: +420 224 491 897

e-mail: heda.kuliskova@ruk.cuni.cz



EVROPSKÁ UNIE
Evropské strukturální a investiční fondy
Operační program Výzkum, vývoj a vzdělávání



MINISTERSTVO ŠKOLSTVÍ,
MLÁDEŽE A TĚLOVÝCHOVY

Univerzita Karlova



Děkujeme za pozornost.

Simona Teplá a Heda Kulísková



STAFF WELCOME CENTRE
Charles University



EVROPSKÁ UNIE
Evropské strukturální a investiční fondy
Operační program Výzkum, vývoj a vzdělávání



Univerzita Karlova

